

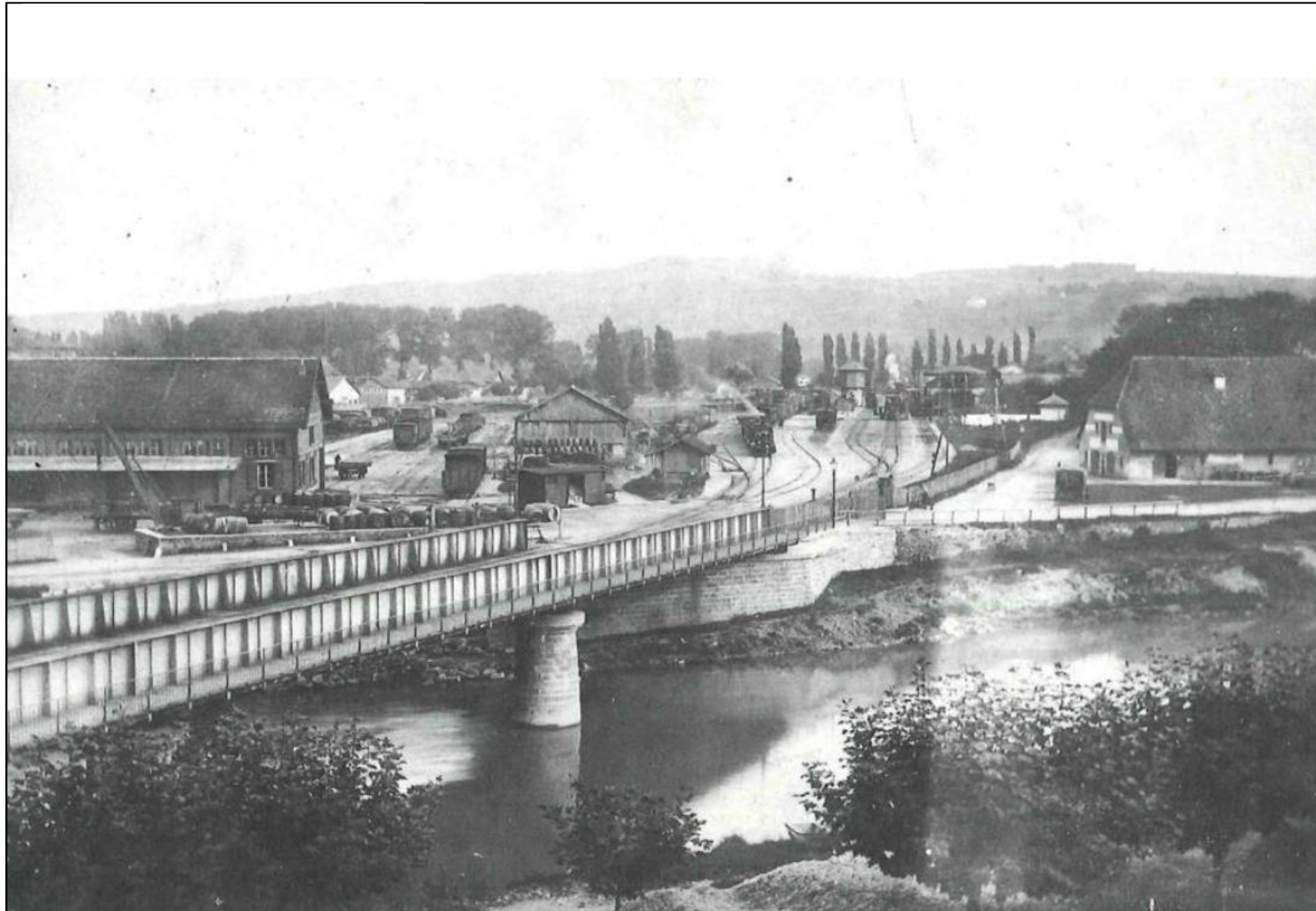
A photograph of a high-speed train (TGV) in a factory. The train is white with a red nose and is being worked on by yellow overhead cranes. A worker is visible in the foreground, kneeling and using a flashlight. The background shows the industrial structure of the factory with a high ceiling and skylights.

**Visite journalistes du 15 août 2016**  
**Cordiale bienvenue à Yverdon-les-Bains**

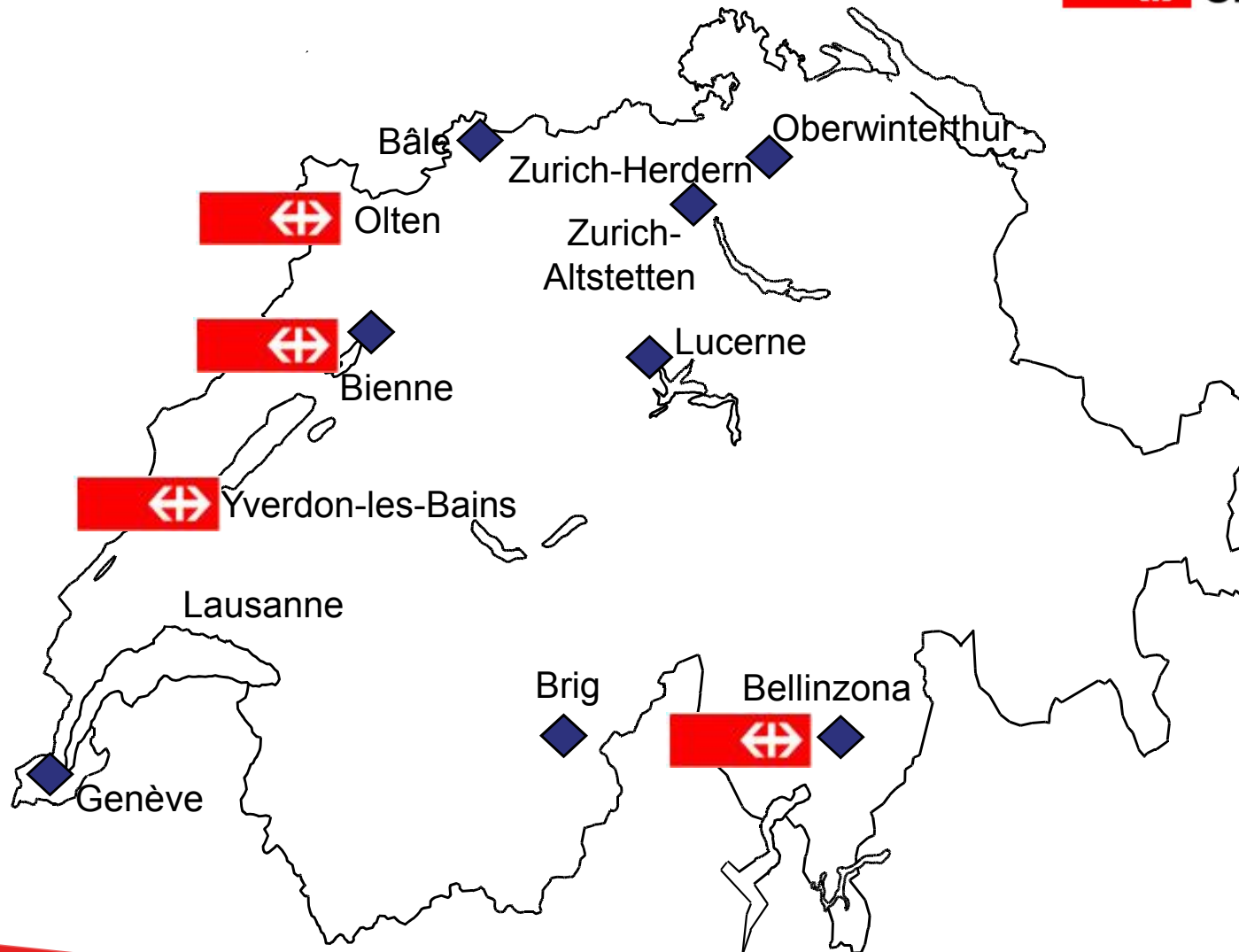
# Agenda

1330-1345	Les Ateliers CFF en 5 points essentiels	Ch. Runge
1345-1400	Présentation modernisation Re460	G. Rudaz
1400-1615	Visite de la production	M. Sauteur
1615-1700	Discussion, questions&réponses	Tous



# 1) Histoire



- Etablissement en 1855 suite à l'ouverture de la ligne Yverdon-Bussigny pour le compte de la Compagnie Ouest Suisse (OS)
- Transbordement de marchandises
- Reprise en 1905 par les CFF



## Réseau des Ateliers Industriels CFF

-  Ateliers Industriels
-  Centres d'entretien

## 2) Mission

- Maintenance lourde véhicules passagers
- Véhicules traction et rames 200 m
- Projets de REFIT et modernisation
- Révision et distribution des composants
- Composants de la chaîne de traction et loc, p. ex: transformateurs, moteurs de traction, composants électroniques traction et sécurité
- Assurer des prestations concurrentielles
- Conformité aux normes et lois
- Développement durable du site



### 3) Chiffres clés

- 520 employés
- 40 apprentis avec LOGIN
- 25 professions
  
- 60 révisions sur rames ou locomotives
- 25 REFIT
- Révisions de 500 bogies, 600 réducteurs, 850 moteurs de traction



## 4) Les plus grandes réussites

- Maîtrise des projets de modernisation véhicules
- Développement de centres de compétence composants
- Ligne révision moteurs de traction hitech
- Stratégie de développement future du site validée
- Orientation client, coûts, délais, qualité
- Culture KAIZEN
- Réduction des accidents professionnels



## 5) Les défis

- Complexité grandissante des véhicules et systèmes
- Quantités des rames et composants en augmentation
- Développement d'un site en milieu urbain
- Augmentation des exigences clients et du portefeuille de prestations
- Pression régulatoire et normative
- Maintien et développement des compétences
- Gestion du changement





**Merci pour votre  
attention!**

